

Інформація щодо нежитлової нерухомості, що розташована за адресою: м. Київ, вул. Польова, 21

Характеристика об'єкта:

Об'єкт являє собою окремо розташовану будівлю із використанням під офіс (інженерно-лабораторний корпус) з невеликою допоміжною будівлею (гараж-склад).

Будівля має декілька окремих входів, під'їзні шляхи до будівлі заасфальтовано.

Будівля розташована на фасаді другорядної вулиці.

Місце розташування об'єкта відноситься до серединної частини міста.

Відстань до центру міста – 6 км. Відстань до аеропорту – 4 км.

Відстань до центрального залізничного вокзалу – 3 км. Відстань до автовокзалу – 7 км.

Загальна площа об'єкта: 6 175,6 кв.м., в т.ч.

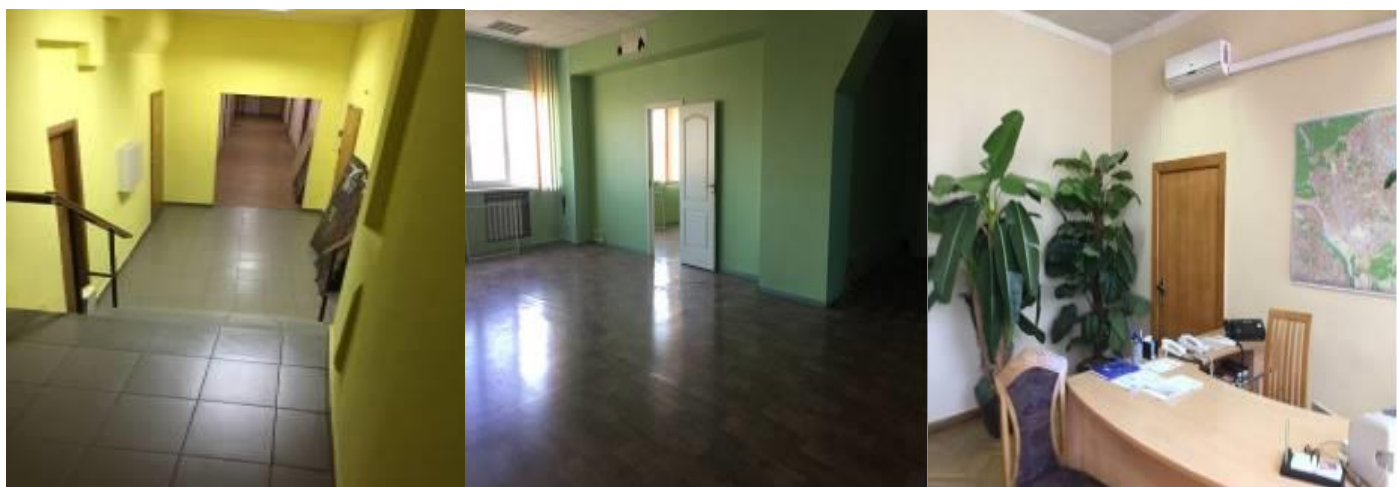
- 6 098,0 кв. м. - інженерно-лабораторний корпус,
- 77,6 кв. м. – гараж-склад.

Інженерно-лабораторний корпус

Гараж-склад

Площа	6098,0 кв. м.	Площа	77,6
Рік побудови	1974, 1988	Рік побудови	1964
Кількість поверхів	5	Кількість поверхів	1
Внутрішнє оздоблення стін	пофарбування, штукатурка	Внутрішнє оздоблення стін	-
Оздоблення стелі	пофарбування	Оздоблення стелі	-
Підлога	Плитка, бетон, лінолеум	Підлога	бетон
Сходи	бетонні	Сходи	-
Двері	Дерев'яні	Двері	металеві
Вікна	металопластикові	Вікна	-
Внутрішнє інженерне устаткування	водопостачання, електропостачання, опалення, каналізація	Внутрішнє інженерне устаткування	електропостачання
Обладнання	-	Обладнання	-
Стан	задовільний	Стан	задовільний

Фото:



Контакти:

тел. 093-777-67-57 Олексій Михайлович